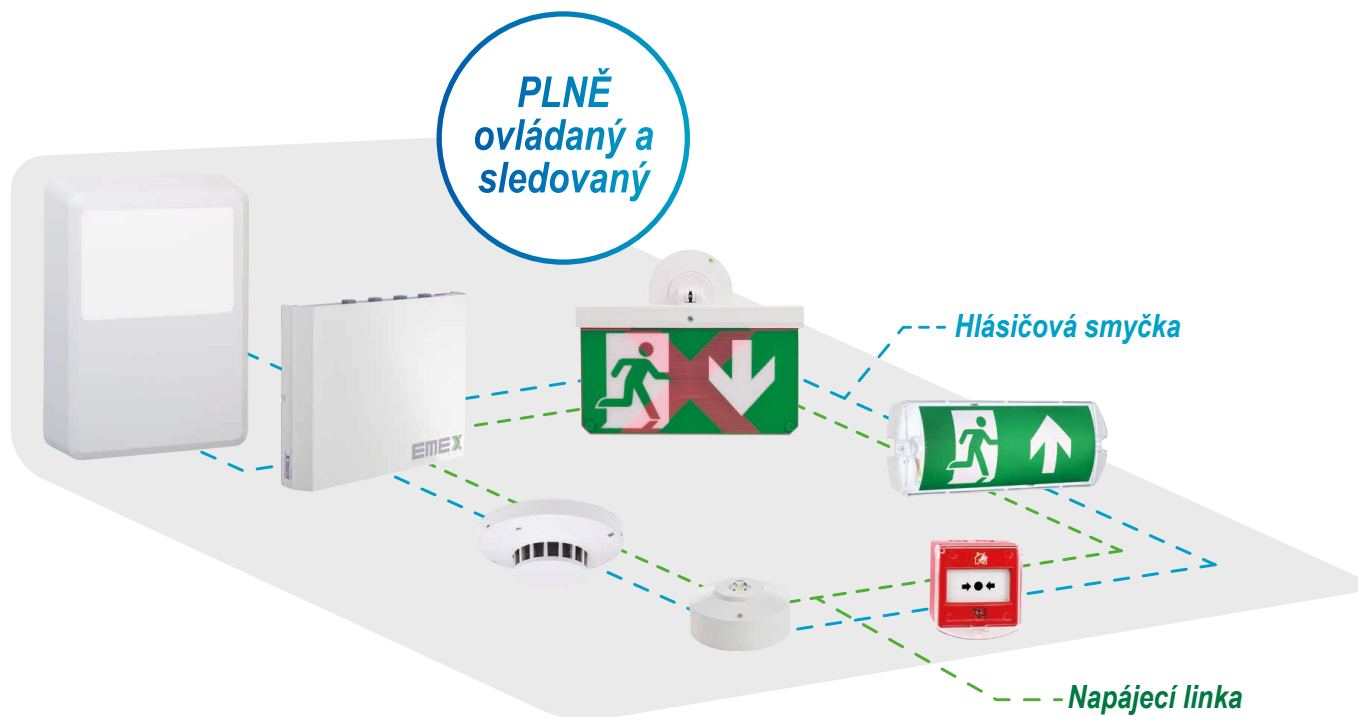


NOUZOVÉ & ÚNIKOVÉ OSVĚTLENÍ

Evakuace bezpečnější a chytřejší

Adresný a integrovaný

Nouzové a únikové osvětlení Panasonic je plně integrováno do systému elektrické požární signalizace, čímž jsou všechny prvky připojeny ke stejné smyčce a je možné je plně ovládat a sledovat. Aby přidání světel neohrozilo délku smyčky, jsou všechna svítidla napájena z externího zdroje 24V DC.



Šetrný k životnímu prostředí

Nízká spotřeba energie a dlouhá životnost produktu.

Nízké náklady na údržbu

Plně automatizované testování, moderní LED s dlouhou životností a kvalitní baterie.

Nízké náklady na montáž

Jednoduchá kabeláž bez potřeby ohni odolného kabelu díky světlům s vlastní údržbou. Pro požární signalizace a nouzová a úniková světla postačuje jedna ústředna.



ČSN EN 60598-2-22 ČSN EN 1838 ČSN EN 62034 ČSN EN ISO:7010

Úniková světla

Jedinečnou výhodou plné integrace systému elektrické požární signalizace a únikových světel Panasonic je, že můžeme poskytnout velmi inovativní řešení pro co nejbezpečnější evakuaci.

Nabízíme plně softwarově řízená úniková světla, která se mohou dynamicky přepínat a signalizovat, že úniková cesta není bezpečná z důvodu zvýšené hladiny kouře. Tím je možné minimalizovat riziko, že se lidé během evakuace dostanou do kontaktu s nebezpečnými zplodinami hoření.

**Evakuace
bezpečnější
a chytřejší**



Nákladově efektivní

ÚDRŽBA

PROVOZ

NASTAVENÍ

System Panasonic je nákladově efektivní v každém ohledu, protože snižuje jak náklady na montáž, tak i náklady na provoz a údržbu.

ÚDRŽBA

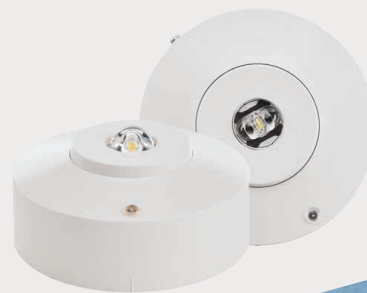
V systému Panasonic jsou jak testy uvedení do provozu, tak měsíční a roční testy prováděny automaticky, bez účasti servisního technika. Jakákoli odchylka je zaznamenána v ústředně a může být také vzdáleně sledována prostřednictvím softwarů EBL Graphics a EBL Web, kde také můžete obdržet oznámení v případě jakýchkoli odchylek. LED diody s předpokládanou životností až 20 let a baterie s životností až 6 let dále zlepšují celkový obraz systému s atraktivní cenou.

NASTAVENÍ

Samostatná svítidla odstraňují potřebu nákladného ohni odolného kabelu. Plná integrace se systémem elektrické požární signalizace také znamená, že budete mít náklady pouze na jednu kabeláž a jednu ústřednu a integrovaný systém, který je plně nastaven jedním úkonem ve stejném intuitivním SW prostředí.

PROVOZ

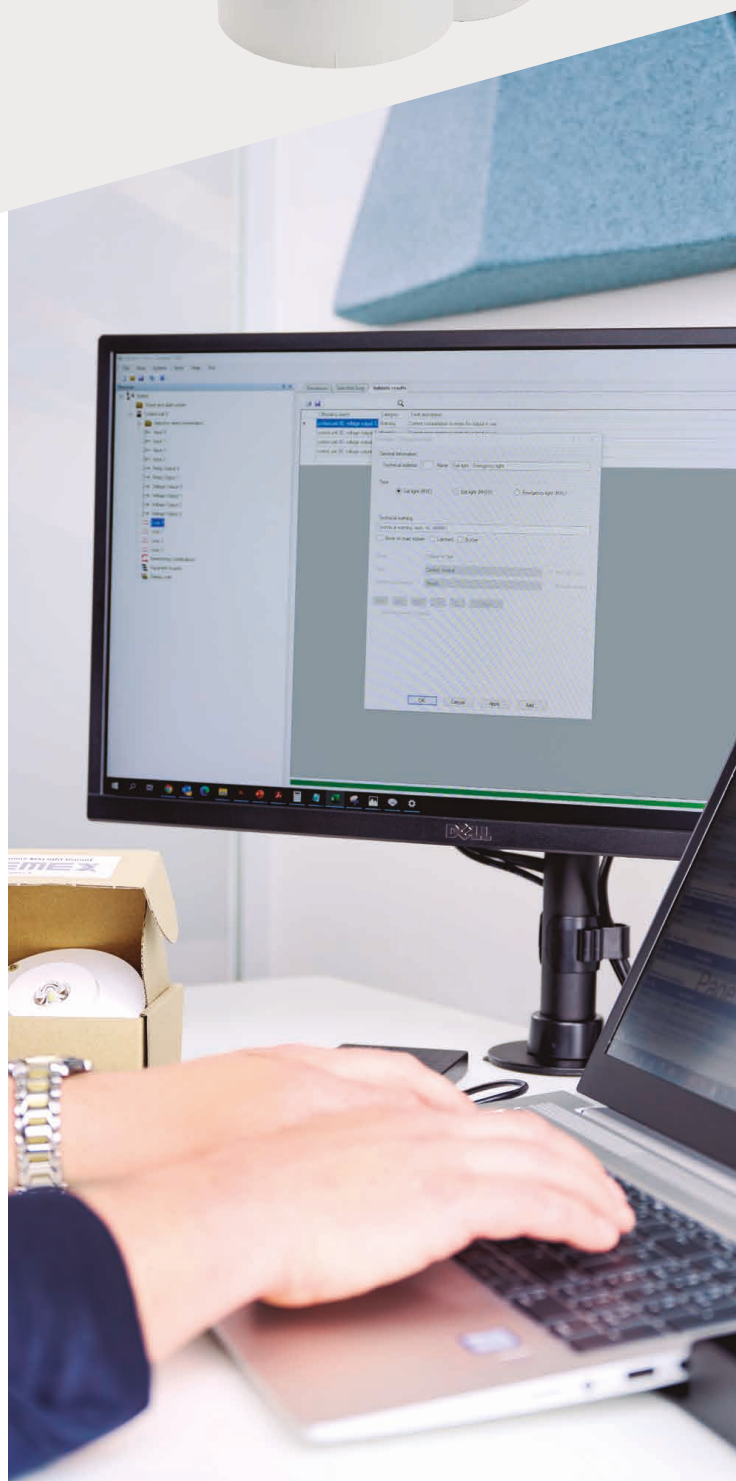
Nízkonapěťový systém v kombinaci s moderními svítidly LED s dlouhou životností a nejmodernější optikou zajišťuje velmi atraktivní provozní náklady.



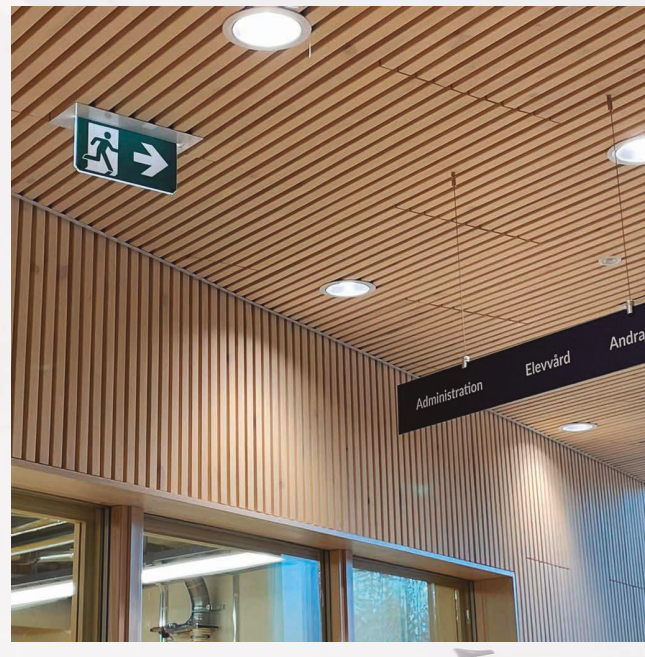
Rychlé a snadné uvedení do provozu

Úniková a nouzová světla se uvádějí do provozu ve stejném intuitivním softwaru EBLWin, který se používá pro systém elektrické požární signalizace.

Přidávají se a programují stejně snadno, jako všechny ostatní komponenty. Nejsou potřeba žádné další nástroje, vybavení ani školení.



Použití



Úniková světla

Značky únikových východů pomáhají vést lidi do bezpečí během požáru nebo nouzové situace a ukazují nejbližší nebo nejlepší cestu k evakuaci. Spolu s nouzovými světly jsou úniková světla důležitým bezpečnostním systémem, který je třeba instalovat ve veřejně přístupných budovách, jako jsou nemocnice, univerzity, nákupní centra, hotely, letiště atd.

Nouzová světla

Nouzová světla jsou navržena tak, aby v případě nouzové situace poskytovala dostatečné osvětlení objektu a zabránila panice, aby bylo možné provést bezpečnou evakuaci i v případě výpadku elektrického proudu.

Od vnitřních prostor až po ta nejdrsnější venkovní prostředí

Společnost Panasonic nabízí kompletní řadu adresných nouzových a únikových světel pro všechny druhy instalací, od vnitřních prostor až po prostředí s vysokou vlhkostí.

Díky specializovanému příslušenství se hodí i do těch nejelegantnějších moderních budov.

IP65



IP65 úniková / nouzová světla

Pro vnitřní i venkovní prostory s náročnými podmínkami, jako jsou parkovací haly, průmysl a všechny druhy vlhkého prostředí. Jako úniková značka zajišťuje, že únikové cesty jsou vždy dobře viditelné. Jako nouzové světlo se rozsvítí v případě výpadku elektrické sítě nebo v jakékoli nouzové situaci.

Venkovní nouzové světlo

Zajišťuje osvětlení ve venkovních evakuačních prostorech i na evakuačních trasách v chladných oblastech, jako jsou mrazírny, průmyslové podniky nebo doly. Dodává se s klasifikací IP65, aby světlo zvládlo i vlhké podmínky.

Nouzová & úniková světla

Adaptivní úniková světla

Adaptivní úniková světla Panasonic zajišťují **nejbezpečnější možnou evakuaci**. Díky plné integraci se systémem požární signalizace mohou značky dynamicky přepínat a upozorňovat na to, že úniková cesta není bezpečná, čímž se minimalizuje riziko vstupu do zakouřených prostor.

- › K dispozici ve verzích pro 25 m a 40 m
- › Samostatné se zálohováním na 1 hodinu
- › Nákladově efektivní a šetrná k životnímu prostředí
- › Jednoduchá a rychlá montáž do standardní patice hlásiče



Úniková světla

Únikové značky Panasonic vám jasně ukazují **nejbližší cestu ven**. Adresné, jako ostatní prvky, což znamená, že jsou neustále sledovány a jejich údržba je rychlejší a jednodušší.

- › K dispozici ve verzích pro 25 m a 40 m
- › Samostatné se zálohováním na 1 hodinu
- › Nákladově efektivní a šetrná k životnímu prostředí
- › Jednoduchá a rychlá montáž do standardní patice hlásiče



Nouzová světla

Nouzová světla jsou plně **nastavitelná**, aby se aktivovala v případě výpadku elektrické sítě, v nouzové situaci nebo při jakékoli jiné události, kterou si zvolíte. Dbají na to, aby byly všechny evakuační cesty, otevřené prostory a schodiště jasně osvětleny.



- › Nejmodernější technologie čoček pro zvýšení oblasti pokrytí
- › K dispozici ve dvou verzích, pro otevřené prostory a pro chodby
- › Samostatné se zálohováním na 1 hod.
- › Nákladově efektivní a šetrná k životnímu prostředí
- › Jednoduchá a rychlá montáž do standardní patice hlásiče

IP65 úniková / nouzová světla

IP65 úniková / nouzová světla jsou plně integrována s požární signalizací pro bezpečnou evakuaci v náročných podmínkách a při teplotách až -20 °C.

- › 2 v 1; úniková značka a nouzové světlo
- › Pozorovací vzdálenost 25 m
- › Vhodné k montáži na stěnu nebo strop
- › Obsahuje 4 piktogramy (dolů, nahoru, doleva, doprava)
- › Jako příslušenství je k dispozici oboustranná úniková značka se 2 dalšími piktogramy (dolů, nahoru)



 Zálohování baterií na 3 hodiny

Venkovní nouzové světlo

Venkovní nouzové světlo je neudržované a rozsvítí se v případě výpadku síťového napájení nebo v nouzové situaci, aby úniková cesta byla jasně osvětlena.

- › Kompaktní nouzové světlo pro použití ve venkovních nebo chladných prostorách
- › Optimalizované pro únikové trasy a otevřené plochy
- › Vhodné k montáži na stěnu nebo strop
- › Montáž svítidla v chladných prostorách až do -30 °C
- › Elektronická jednotka se montuje dovnitř nebo do -20 °C



 Zálohování baterií na 3 hodiny

Napájecí box

Nouzová a úniková světla jsou napájena ze samostatného boxu. Toto uspořádání s odděleným napájecím vedením pro světla umožňuje zachovat délku smyčky a přesto přidat mnoho svítidel.



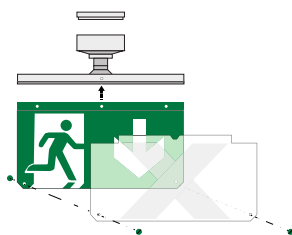
- › Ke každé ústředně lze připojit až 4 napájecí linky a až 200 svítidel
- › Až 1 000 metrů kabelu na napájecí linku
- › V případě potřeby delších kabelů lze do napájecího vedení přidat více napájecích boxů

Úniková světla



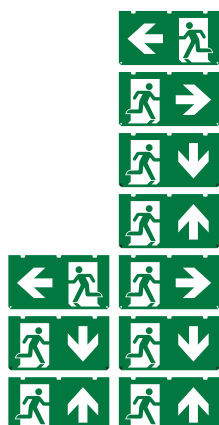
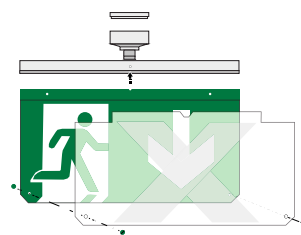
MX25 - Značky únikových východů

Art. č.	Popis
825200	MX25 Únikové světlo
825201	MX25 Únikové světlo, červené X
970020	MX25 Deska s červeným X



MX40 - Značky únikových východů

Art. č.	Popis
840200	MX40 Únikové světlo
840201	MX40 Únikové světlo, červené X
970021	MX40 Deska s červeným X

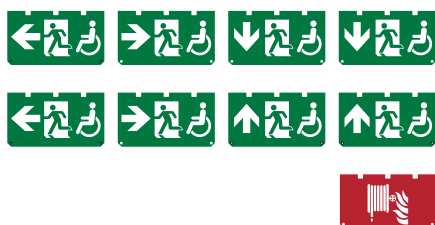


MX25 - Piktogramy

970000	MX25 piktogram, doleva
970001	MX25 piktogram, doprava
970002	MX25 piktogram, dolů
970003	MX25 piktogram, nahoru
970004	MX25 piktogram, doleva/doprava
970005	MX25 piktogram, dolů/dolů
970016	MX25 piktogram, nahoru/nahoru

MX40 - Piktogramy

970008	MX40 piktogram, vlevo
970009	MX40 piktogram, vpravo
970010	MX40 piktogram, dolů
970011	MX40 piktogram, nahoru
970012	MX40 piktogram, vlevo/vpravo
970013	MX40 piktogram, dolů/dolů
970017	MX40 piktogram, nahoru/nahoru



MX25 - Sady piktogramů

970007	MX25 piktogram, HCP sada (vlevo, vpravo, dolů, nahoru)
970030	MX25 piktogram, HCP Norsko (vlevo, vpravo, nahoru, dolů)
970036	MX25 piktogram, hydrant

MX40 - Sady piktogramů

970015	MX40 piktogram, HCP sada (vlevo, vpravo, dolů, nahoru)
970031	MX40 piktogram, HCP Norsko (vlevo, vpravo, nahoru, dolů)

Příslušenství a náhradní díly

910002	Baterie pro MX
920001	MX25 Montážní rám
920009	MX25 Ochrana před míčem
920010	MX40 Ochrana před míčem

920013	Deska se závitovou tyčí (8 mm)
990015	MX Linea, napěťová karta
990016	Napájecí zdroj Meanwell
3312W 3312FLW	Analogová patice



Nouzová světla



MX Nouzové světlo (IP41)

Art. č.	Popis
830001	MX Light, chodbové
830002	MX Light, prostorové

Příslušenství a náhradní díly

Art. č.	Popis
920007	MX Light, montážní rámeček
910002	Baterie pro MX
3312W 3312FLW	Analogová patice

IP65 únikové / nouzové světlo



MX IP65 - únikové / nouzové světlo

830010	MX IP65 únikové / nouzové světlo pro montáž na stěnu nebo strop, obsahuje 4 piktogramy (nahoru, dolů, doleva, doprava)
--------	------------------------------------------------------------------------------------------------------------------------



Příslušenství a náhradní díly

930016	MX IP65 Oboustranný kryt, obsahuje 2 piktogramy (nahoru, dolů)
910007	Baterie pro IP65 / Venkovní

Venkovní nouzové světlo



MX Venkovní nouzové světlo (IP65)

830020	MX Venkovní nouzové světlo IP65
--------	---------------------------------

Příslušenství a náhradní díly

910007	Baterie pro IP65 / Venkovní
--------	-----------------------------

Napájecí box



MX - Napájecí Box

810000	MX Napájecí box
--------	-----------------

Panasonic Fire & Security Europe AB

Jungmansgatan 12
SE-211 11 Malmö, Sweden
+46 (0) 40 697 7000
info.pfseu@eu.panasonic.com
www.panasonic-fire-security.com

Autorizovaný distributor

TELELARM - Security servis s.r.o.

U Nadjezdu 185
284 03 Kutná Hora
+420 327 312 249
info@telelarm.cz
www.telelarm.cz